

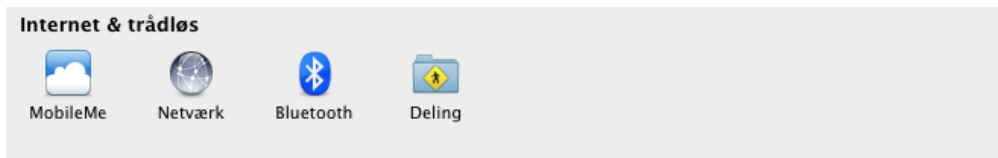
Opsætningsvejledning til StofaNet på Apple Mac OS X (10.4,10,5 og senere)

Via Netværkskabel:

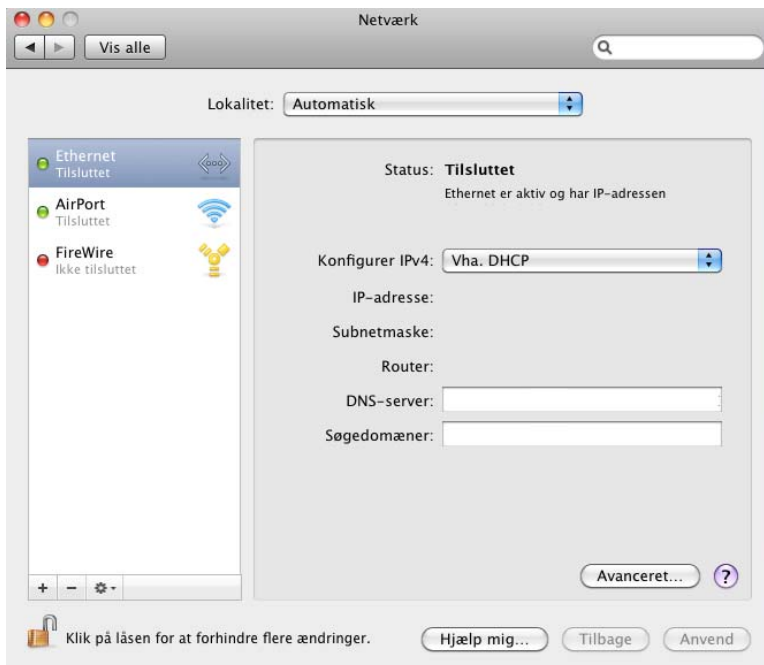
1. Tilslut net -kablet fra computeren til kabelmodem
2. Åbn Indstillinger ved at klikke på ikonet Systemindstillinger (alternativt: æble-menu -> Systemindstillinger)



3. Åbn Netværk ved at klikke på ikonet Netværk under gruppen Internet og trådløs



4. Kontroller at Ethernet står som Tilsluttet og at Konfigurer IPv4 adresse, står til 'Via DHCP' Hvis der i feltet søgedomæner står noget skal dette slettes.



5. Klik på Anvend, hvis der er foretaget ændringer – ellers Luk Systemindstillinger ved at lukke vinduet (alternativt cmd-Q)

Åbn din browser fx Safari og indtast adressen <http://signon.stofanet.dk> og log på med signonid og password. Du er nu logget på StofaNet
Via Trådløs (AirPort)

1. Klik på AirPort ikonet



2. Klik på det korrekte trådløse netværk (SSID) fra listen:



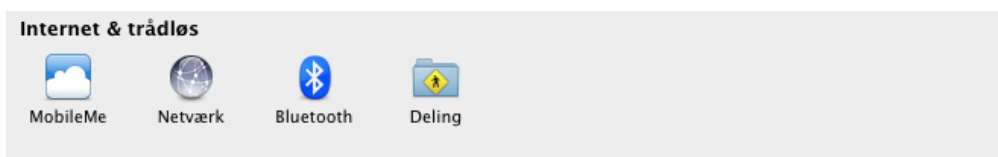
3. Skriv adgangskoden til netværket (WEP-KEY) i feltet og klik på OK



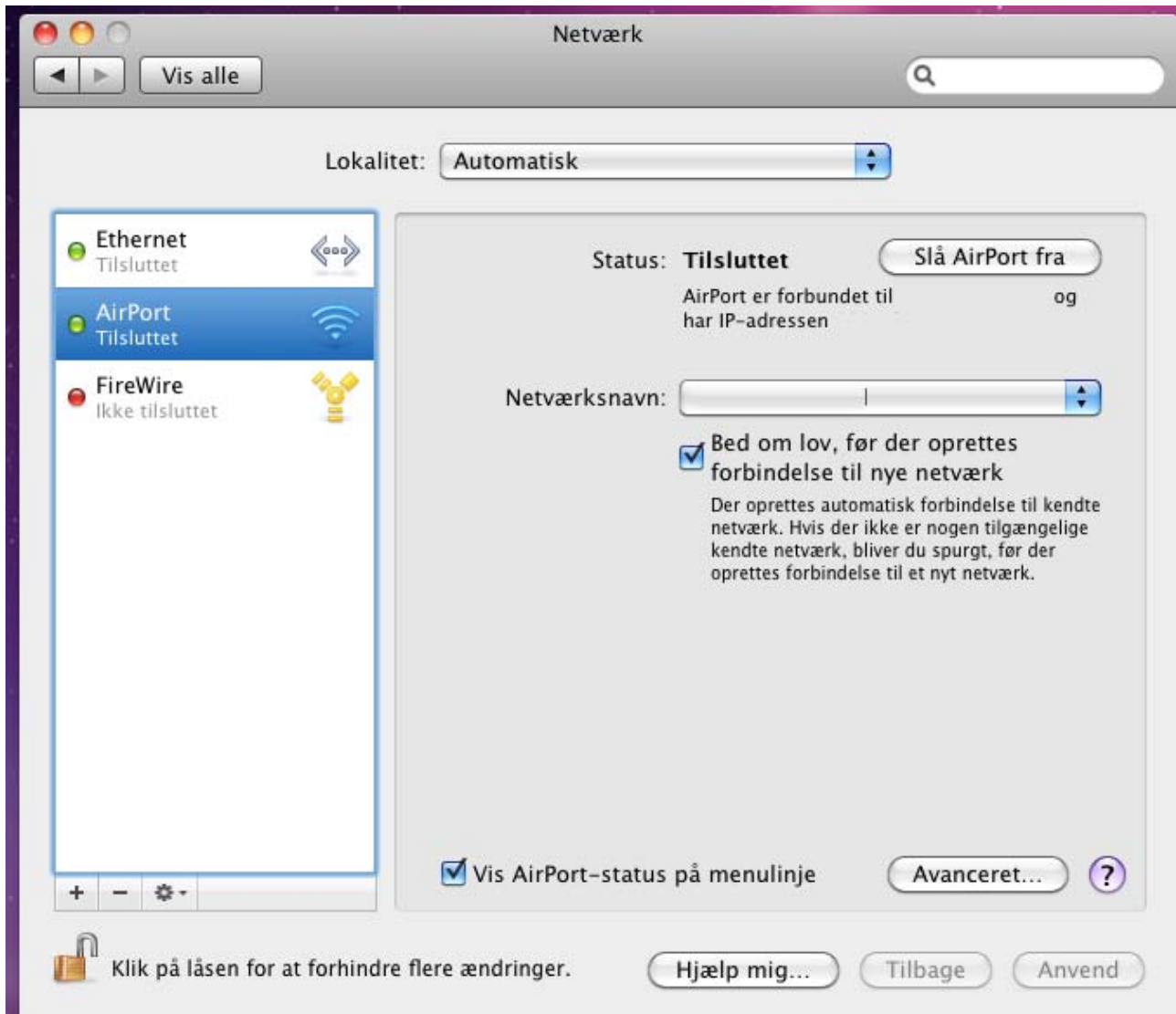
4. Åbn Indstillinger ved at klikke på ikonet Systemindstillinger (alternativt æble-menu -> Systemindstillinger)



5. Åbn Netværk ved at klikke på ikonet Netværk under gruppen Internet og trådløs



6. Kontroller at AirPort står som Tilsluttet og der under netværksnavn står det korrekte netværksnavn (SSID)



7. Klik på Anvend, hvis der er foretaget ændringer – ellers Luk Systemindstillinger ved at lukke vinduet (alternativt cmd-Q)

Åbn din browser fx Safari og indtast adressen <http://signon.stofanet.dk> og log på med signonid og password. Du er nu logget på StofaNet